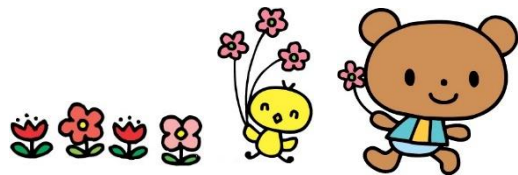


平成31年度 一相生市立図書館

図書館だより (4月号)



〒678-0053

相生市那波南本町11番1号

電話 0791-23-5151

FAX 0791-22-7164

電子メール info@aioi-city-lib.com

＜図書館カレンダー＞ ■ は、休館日。祝日も開館しています。開館時間 10:00～19:00
(4月) (5月)

	月	火	水	木	金	土
*	1	2	3	4	5	6
7	8	9	10	11	12	13
14	15	16	17	18	19	20
21	22	23	24	25	26	27
28	29	30	*	*	*	*

日	月	火	水	木	金	土
*	*	*	1	2	3	4
5	6	7	8	9	10	11
12	13	14	15	16	17	18
19	20	21	22	23	24	25
26	27	28	29	30	31	*

新年度の更新手続きについて

- ☆相生市外にお住まいの方は、新年度にともない貸出カードの更新手続きが必要になります。
- ☆相生市在住の方も、貸出カードを発行してから10年経つと、更新手続きが必要です。
- ☆貸出カードの新規作成・更新・変更の際は、身分証明書の提示をお願いいたします。



＜4月の行事案内＞

日時	行事内容	場所
13日(土) 11:00～	『子ども劇場』 トーンチャイム 「春うららコンサート」	3階 視聴覚室
21日(日) 10:30～	『子ども劇場』 おはなしいっぱいの日 おはなし会・しおり作り ※えほんのへやは、大人も入れます。 おはなしのへやは、4才以上対象。大人は入れません。	3階 視聴覚室 他
23日(火)～	本の福袋 図書館が選んだ2冊の児童書を入れた福袋を貸し出します。50袋限定。無くなり次第終了。	1階 児童室
28日(日) 10:30～	犬とのかかわり方～犬といっしょに本を読もう！～ 第1部 人と犬とのかかわり方教室 第2部 犬への読み聞かせ体験 ▶指導・協力 動物愛護センター龍野支所 NPO 法人ペット・フォー・ライフ・ジャパン ▶先着順・要申込(申込受付は4月16日(火)から)	3階 視聴覚室 他

＜読書会だより＞ 5月の図書館だよりでお知らせします。



おすすめ本(児童書)



<対象*5歳~> 『むらの英雄』 —エチオピアのむかしばなし— [P-ワ]



わたなべ しげお 文/にしむら しげお 絵/瑞雲舎

むかし、アディ・ニハス村の12人の男たちが粉をひいてもらうためにそろって町へ行った。その帰り道、森の中を通りかかった時、ひとりの男が村を出た時と同じように仲間が全員そろっているか気になり、人数を数えはじめた。ところが11人しかおらず、その男は、だれかがいなくなったと大声でさげんだ。実は

男は自分を数えていなかったのだ。心配になった男たちは、別の男にもう一度数えてもらうことにしたのだが、2番目、3番目に数えた男も、自分を数えなかったので、やはり11人しかいなかった。すると、男たちは、いなくなった1人は、道にまよってヒョウにやられたに違いないと言い出し・・・。

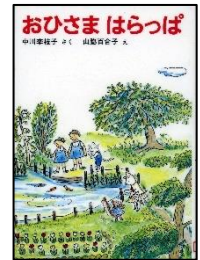
ちょっとした間違いからどんどん話が大きくなっていくユーモラスな昔話です。エチオピアに長く伝わる素朴なおはなしをこれまた素朴な版画が引き立て、とんち話、笑い話として日本の子どもたちにも親しみやすく仕上げられています。



<対象*小学校低学年~> 『おひさまはらっぱ』 [91-ナ]

中川 李枝子 さく/山脇 百合子 え/福音館書店

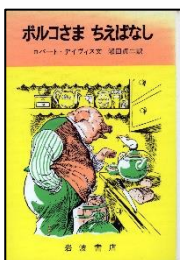
どんぐり町のほいくえんに通うさちこの家のとなりに、たまごいろの小さな家が建ち、ふとった大きいおじさんと、ほっそりしたきれいなおばさんがひっこしてきました。さちこは、その家がずっと気になって自分の家の窓から見ていましたが、ひっこしのかたづけでいそがしいおばさんたちは、そんなさちこのことには気づきませんでした。そんなある日ひょんなことから、さちこはほいくえんからの帰り道、おとなりのおばさんといっしょに家に帰ることになりました。もちろんさちこはおばさんのことは知っていますが、おばさんはさちこのことを知りません。ふたりが森の小道を歩いていくと・・・。



『ぐりとぐら』などでよく知られる作者、画家のコンビで、どんぐり町と森の住人たちが、にんげん、どうぶつの区別なく楽しく暮らす様子を描いた短編集。小さな子どもたちに人気のぐり、ぐら、うさぎのギックも登場し、絵本から幼年よみものへと移行する年齢の子どもたちも抵抗なく楽しく読むことができます。



<対象*小学校中学年~> 『ポルコさまちえばなし』 [93-デ]



ロバート・デイヴィス 文/瀬田 貞二 訳/岩波書店

むかしブタのポルコさまは、けものたちをおさめる知患者でした。その頃は、にんげんのほうがあまり知恵がなく、ポルコさまは、にんげん、けものとの区別なく悩みを解決してくれるたのもしい存在でした。さて、そのポルコさまは、どんな知恵でみんなをたすけてくれるのでしょうか。それは、読んでのお楽しみです。

スペインで大切にされてきた動物、“ブタさま”(スペイン語でパードレ・ポルコ)が活躍する昔話。現在スペイン語圏では、あまりポルコという言葉は使わないそうですが、いつもひとつひとつのかたわらにいたブタという動物に敬称の“パードレ”をつけたスペインの人々の思いが伝わってくるお話集です。



おすすめ本(一般書)



『僕らが毎日やっている最強の読み方』

池上 彰・佐藤 優 著／東洋経済新報社／002

池上彰、佐藤優のように自分の力で世の中を読み解くには。新聞、雑誌、書籍の読み方から、スマホ、SNSなどネットの使い方まで、2人の全スキルを紹介します。人から情報を得る7つの極意も明かされます。

『世界の選挙制度』

大林啓吾・白水隆 編著／吉川智志ほか 執筆／三省堂／314

一票の格差の問題など様々な課題が山積しているにも関わらず、遅々として改革が進まない日本の選挙制度。そもそも日本の制度は諸外国と比べてどうなのか。気鋭の学者が欧米、中国、韓国等の選挙制度を図表を多用して解説します。



『日本懐かし自販機大全』

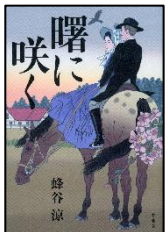
魚谷 祐介 著／辰巳出版／582

うどん、そば、ラーメン、ハンバーガー、トーストサンド…。昭和の面影をそのまま宿す、無人のコインスナック。全国各地に今も残る、レトロ系フード自販機を写真とともに紹介します。

『片手の郵便配達人』

グードルン・パウゼヴァング 著／みすず書房／943-パ

第二次大戦の終盤、ロシア戦線に送られた17歳のヨハンは、左手を失って故郷へ戻り、郵便配達人として働いている。恋人とのつかの間の幸福、ドイツ降伏に続くささやかな平和、その後にヨハンを待っていたものは…。



『曙に咲く』

蜂谷 涼 著／柏艸舎／F-ハ

津軽の商家に生まれた鶴。戌辰の役が終わると北海道に渡り、アメリカ人エドウィン・ダンと出会う。北海道の畜産発展に貢献したダンと、時代の荒波に翻弄されながらも一途な想いを貫いた妻・鶴の愛の物語。

<2階 思索の広場コーナー>

●特集：『世界動物文学全集』 1～10巻 講談社

希望があれば貸出しますので、1階カウンターで貸出手続きをお願いします。

一般書<新着図書>

書名	著者名	出版社	請求記号
凶解・曼荼羅の見方	小峰 彌彦	大法輪閣	186
運命の絵	中野 京子	文藝春秋	723
スクエア	今野 敏	徳間書店	F-コ
殺人鬼がもう一人	若竹 七海	光文社	F-ワ

一般書<3月分 最多貸出図書>

貸出回数	書名	著者名	出版社	請求記号
6	沈黙のパレード	東野 圭吾	文藝春秋	F-ヒ
5	歴史の愉しみ方	磯田 道史	中央公論新社	210
4	逆流性食道炎は自分で楽治せる!	—	マキノ出版	493
4	心がぼかぼかするニュース vol.8	日本新聞協会/編	エフジー武蔵	914

一般書<3月分 予約の多い図書>

予約回数	書名	著者名	出版社	請求記号
12	ノースライト	横山 秀夫	新潮社	F-ヨ
10	一切なりゆき	樹木 希林	文藝春秋	778-キ
8	あきない世傳金と銀 6	高田 郁	角川春樹事務所	F-タ
6	魔眼の匣の殺人	今村 昌弘	東京創元社	F-イ

児童書<3月分 最多貸出図書>

貸出回数	書名	著者名	出版社	請求記号
5	まるまる	中辻 悦子	福音館書店	P-ナ
4	おばけのてんぷら	せな けいこ	ポプラ社	P-セ
3	歴史について知っておくべき100のこと	ローラ・コーワン ほか	小学館	20
3	おばけのはなし 3	寺村 輝夫	あかね書房	91-テ

※児童書の新着図書は、別紙『平成31年3月新着図書』をご覧ください。

☆ 貸出できる冊数はお一人10冊、貸出期間は2週間です。返却期限をお守りください。

☆ 延長は1回のみ、返却予定日からさらに2週間延ばせます。

貸出日の翌日から、ホームページ・電話で受け付けています。

予約が入っている本・返却期限を過ぎている本の延長はできません。



【ライブラリアン・レター】

4月から友人が大学生になった。会社を辞めて、全く違う分野について学ぶという。
20歳近く年の離れた級友たちと、課題に取り組む彼女は輝いている。新しいことに挑戦
するのに年齢は関係ない、と笑っていた。

図書館はどんな新しいことができるだろう。利用者の皆様に期待される場所でありたい。